

AQUILA 30W 5000K

LDP-301-270-3

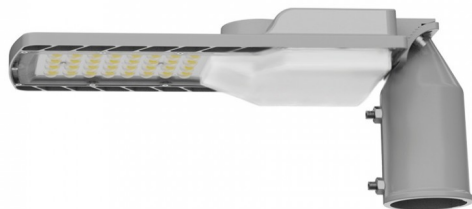
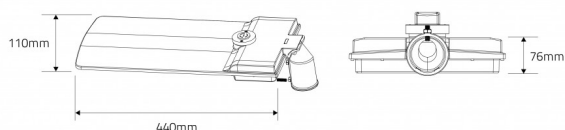


Imagem técnica



A luminária de rua AQUILA oferece um desempenho de iluminação e durabilidade excepcionais, tornando-a a escolha ideal para ruas, estradas e espaços exteriores.

Construída com um dissipador de calor fundido, assegura uma ótima dissipação de calor, maximizando a vida útil e a eficiência da luminária. Com uma lente de PC estabilizada contra raios UV, a AQUILA oferece uma distribuição precisa da luz, proporcionando uma cobertura ampla e uniforme que satisfaz as exigências da iluminação de rua.

A AQUILA atinge uns impressionantes 175Lm/W, proporcionando uma luminosidade superior enquanto mantém a eficiência energética. O design super fino e de superfície lisa evita a acumulação de pó e sujidade, facilitando a limpeza e a manutenção, contribuindo para a durabilidade e o desempenho geral da luminária.

Caraterísticas técnicas

Tipo de LED:	SMD 5050
Tensão:	230Vac / 50Hz
Potência:	30W
Temperatura de Cor:	5000K (Branco Puro)
Fluxo Luminoso:	175Lm/W
Índice de Proteção:	IP65
Ângulo de Abertura:	70° x 135°
CRI:	>70
P.F.	>0.90
IK:	08
Classe:	I
Tempo Médio de Vida Útil:	40.000H
Classe Energética:	C
Housing:	Cinza
Material:	Alumínio + Vidro Temperado
Dimensões (mm):	440 x 110 x 76
Garantia:	4 anos

Produto Certificado:

CE | RoHS
